



RESSOURCE- OG AFFALDSPLAN

2027



RANDERS



© Affald & Genbrug,
Randers Kommune

Design:
Phoenix Design Aid

Fotos:
Randers Kommune
Unsplash



Mere liv og
mindre affald.
Vi gør det nemt
at leve bæredygtigt
i Randers Kommune.

Vi er midt i en brydningstid. Vi har i mange år produceret mere og mere affald, men nu skal det være slut. Vi skal den anden vej igen – affaldskurven skal knækkes. Vi skal sammen med borgere, foreninger og erhvervsliv skabe rammerne for, at vi genbruger mere, laver mindre affald og gør det lettere at leve bæredygtigt i Randers Kommune.

Vi skal for det første blive endnu bedre til det, vi gør. På landsplan skal der nu sorteres i 10 fraktioner og leveres nye affaldsbeholdere til alle husstande. Sorteringen skal være bedre og mere ensartet, så vi får renere fraktioner og større mængder. Et vigtigt skridt på vejen mod endnu mere genanvendelse og en bedre udnyttelse af de ressourcer, der ligger i affaldet.

Og vi skal gøre meget mere af det, vi ikke har prøvet endnu. Her er målsætningerne ikke kun at få ressourcer ud af affaldet, men at forhindre, at ressourcerne overhovedet bliver til affald. Danmark er blandt de lande i verden, der bruger flest ressourcer og genererer mest affald pr. indbygger. Med Ressource- og affaldsplanen 2027 vil Affald & Genbrug reducere mængden af affald pr. indbygger, samt nedbringe mængden af værdifulde ressourcer, der bliver til affald.

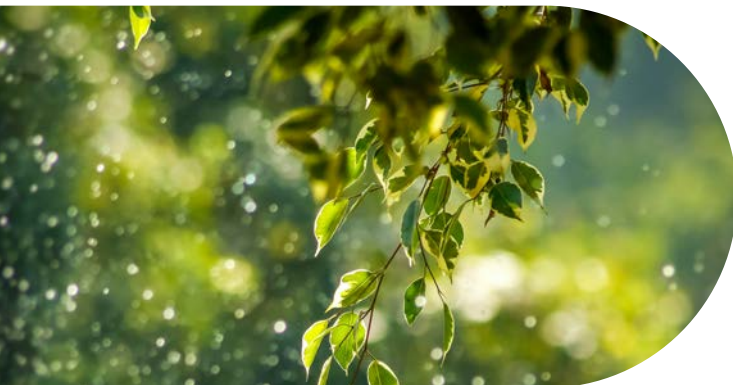
Det er et paradigmeskifte, der tager afsæt i den cirkulære økonomis principper. Levetidsforlængelse, reparation og direkte genbrug er det første, vi skal efterstræbe. Først når elektronik, jakker, byggematerialer og cykler er blevet brugt, genbrugt, repareret og brugt endnu en gang, skal vi til at håndtere dem som affald. Affaldsforebyggelsen skal helt tæt på borgerne for at kunne gøre en forskel. Vi skal helt op i toppen af hierarkiet og knække kurven, så vores affaldsmængder begynder at falde.



N. Zimmermann

Nick Zimmermann

Formand for Miljø- og Teknikudvalget,
Randers Kommune



Affaldsforebyggelse

Undgå (Refuse)
Omtænk (Rethink)
Reducer (Reduce)

Genbrug

Direkte genbrug (Reuse)
Reparer (Repair)
Opgrader (Refurbish)

Genanvendelse

Renover (Remanufacture)
Nyt formål (Repurpose)
Genanvendelse (Recycle)

Forbrænding

Energi (Recover)

Deponi

RAMMERNE – LOVGIVNING OG KLIMAPLANER

EU har sat ambitiøse mål for genanvendelsen af affald i 2025, 2030 og 2035, og med regeringens *Handlingsplan for cirkulær økonomi* sættes rammen for omstillingen til en cirkulær og klimaneutral økonomi med visionen:

- Affaldskurven skal knækkes – mindre affald, mindre spild og mere genbrug
- Affaldssektoren skal være klimaneutral i 2030
- Udsortering af 80% dansk plastik fra forbrændingen i 2030

Sammen med handlingsplanen for cirkulær økonomi skal Randers Kommunes klimaplan 2050 sætte rammen for Ressource- og affaldsplanen 2027.

Randers Kommune har gennem DK2020-projektet, tilsluttet sig Parisaftalens målsætninger, og dermed skal kommunen som geograf være klimaneutral senest i 2050. Klimaplan 2050 viser vejen hertil, og sikrer implementering af tiltag med et overordnet mål om klimaneutralitet.

Følgende delmål fra Klimaplan 2050
skal bl.a. realiseres gennem
Ressource- og affaldsplanen 2027



DELMÅL 12

El- og varmeforbrug skal frem mod 2050 fastholdes på 2018-niveau.



DELMÅL 13

Senest i 2030 indsamles 75% af emballageplasten fra husholdninger.



DELMÅL 16

Senest i 2030 er brugen af fossile brændsler til energi i industrien sænket med 60% siden 2018.



DELMÅL 17

Genanvendelsesprocenten for husholdningsaffald er 70% senest i 2030.



DELMÅL 18

Alle børn har kendskab til FN's 17 verdensmål og ved hvad klimavenlig adfærd vil sige.



DELMÅL 21

Senest i 2030 er forbruget af benzin og diesel faldet med 80% siden 2018.



DELMÅL 23

Fra 2021 vil alt kommunalt byggeri/restaurering med byggebudget over 20 mio. kr. blive DGNB-certificeret, bl.a. ved fokus på genbrug og genanvendelse af byggematerialer.

FREMTIDENS AFFALDS- SORTERING

Vi skal sortere og indsamle så meget som muligt for at sikre, at ressourcerne i affaldet kan genanvendes på bedste vis. Derfor har regeringen vedtaget nogle landsdækkende kriterier, så vi i højere grad sorterer og indsamler ens over hele landet. Det giver større og mere ens mængder, der bliver lettere at forarbejde og genanvende.

For at kunne sortere i de nødvendige typer, vil der blive brug for en beholder mere ved énfamiliehuse. Ved nedgravede containere, vil der blive ændret eller etableret nye, så det passer til det nye system.

1

Restaffald
til venstre og
madaffald til højre.



2

Plast og drikkekartoner til venstre, glas og metal til højre.



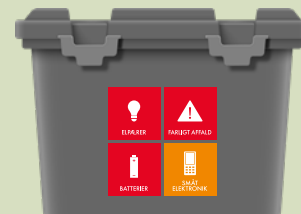
3

Pap og papir i én beholder.



4

Miljøkassen er til elpærer, batterier, farligt affald og småt elektronik. Miljøkassen kan afleveres ved beholderen eller på genbrugspladsen.



Tekstlaffald kan afleveres til storskrald eller på genbrugspladsen.

FN'S VERDENSMÅL I LOKAL KONTEKST



FN har vedtaget 17 mål for en mere økonomisk, social og miljømæssig bæredygtig verden. Kommunerne har hver især en særlig rolle, da kommunerne er de centrale leverandører af offentlige serviceydelser. Derfor er det også lokalt, at vi skal sikre realiseringen af verdensmålene.

Verdensmål 12 som dækker over forbrug og produktion, er der, hvor vi finder den største påvirkning af klode, klima og menneskers forhold. Det er dog ikke kun her indsatsen skal lægges, hvis vi skal nå en mere bæredygtig balance. Fremtidens bevidste forbrugere skal formes gennem uddannelse, ligesom vi heller ikke kommer i mål uden flere stærke partnerskaber.



VERDENSMÅL 4
Kvalitetsuddannelse

Uddannelse i bæredygtighed i samarbejde med skoler og institutioner.



VERDENSMÅL 9
Industri, innovation og infrastruktur

Miljøvenlig affaldsindsamling med bl.a. vedvarende drivmidler.

Randers Kommune som vækstcentrum for cirkulær udnyttelse af materialer som fx plast og tekstiler.



VERDENSMÅL 11
Bæredygtige byer og lokalsamfund

Indsamling i ti fraktioner for større og ensartede mængder.

Bæredygtig affaldsindsamling i Randers midtby, der understøtter den stigende urbanisering.

Bæredygtige skoler og daginstitutioner.

Mere og bedre sortering i det offentlige rum.

Mængderne til direkte genbrug skal øges.



VERDENSMÅL 12
Ansvarligt forbrug og produktion

Mindske klimaaftrykket ved at nedbringe affaldsmængden, sortere bedre og genbruge mere.

Fremme cirkulær forretningsudvikling hos private erhvervsdrivende.

Fremme bæredygtige offentlige indkøb.

Erhvervsdrivende skal sortere mere.

Understøtte muligheden for en genbrugsbørs for byggematerialer.



VERDENSMÅL 17
Partnerskaber for handling

Advisoryboard der understøtter og udvikler Ressource- og affaldsplan 2027.

Plastforum, hvor plastindustrien kan sparre, videndele og udvikle nye muligheder.

TEMA 1

INFRASTRUKTUR FOR DEN GRØNNE OMSTILLING

Vi skal skabe rammerne for, at der kan tænkes stort. Sådanne rammer vil vi lave med bl.a. Genværket – et handelssted med fokus på direkte genbrug, formidling, erhvervsliv og forskning. Genværket skal samle netværk af fremtidsorienterede specialister og iværksættere inden for eksempelvis husholdningsplast.

Vores ressourceaftryk skal mindskes radikalt. Vi skal tænke i kredsløb og værdibeholdelse. Genværket bliver centrum for disse værdier. Her skal gæsterne handle klimasmart. Gamle effekter bliver taget hånd om – givet nyt liv og upcyclet. Bæredygtighed handler ikke om at holde igen og leve mindre. Men om at opnå mere med de ressourcer som vi allerede har taget i brug. Vi skal leve smartere.

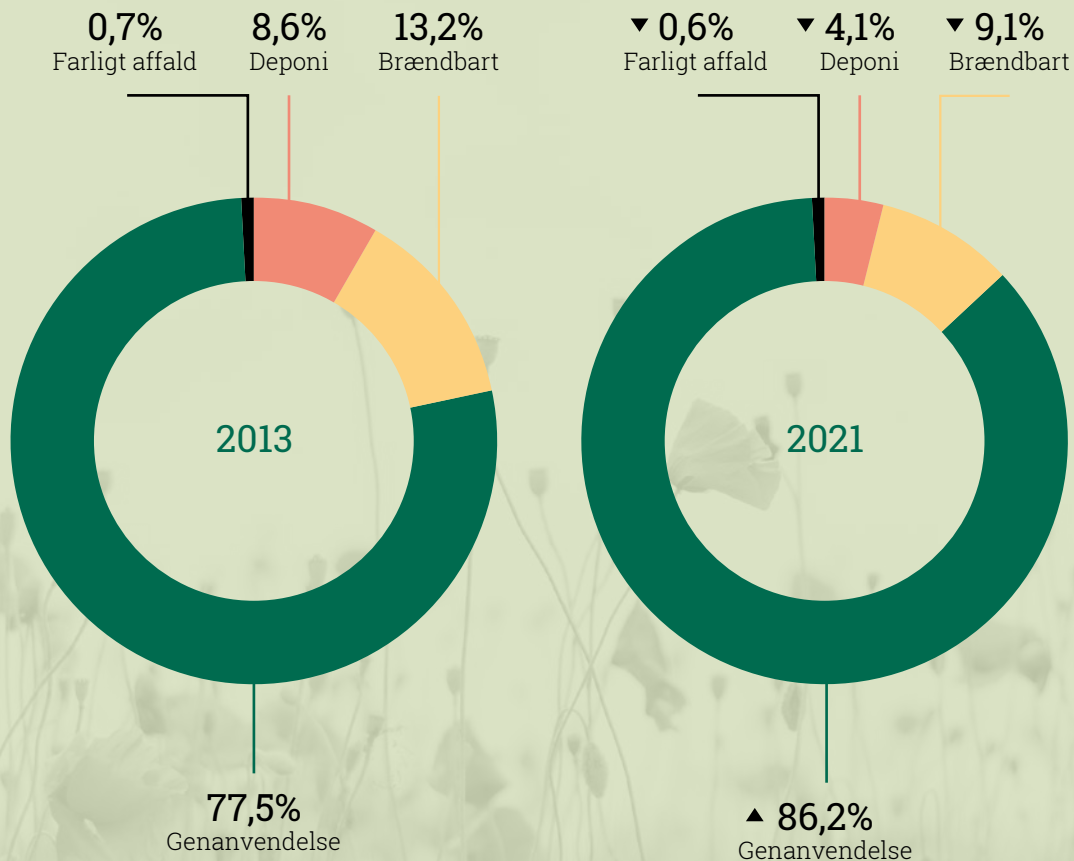
Og så bliver Genværket indgangen til Randers' genbrugsplads, der i planperioden opklassificeres, gøres mere tilgængelig

og overskuelig. Sammen med de mindre pladser, står genbrugspladserne over for forandring, der skal sikre korrekt sortering, mere direkte genbrug og langt mindre affald til forbrænding.

SÅDAN NÅR VI I MÅL:

- **Genværket:**
Handelssted, værksted og inspirationscenter for bæredygtighed
- **Udvikling af genbrugspladserne:**
Opklassificering med fokus på tilgængelighed, overskuelighed og direkte genbrug
- **Krav om eftersortering af storskrald:**
Mindre affald til forbrænding
- **Nærgenbrugsstationer:**
Øget sortering og genbrug i byen

Indsamlingsmængder fra genbrugspladserne i procent



TEMA 2

AFFALDSFOREBYGGELSE

Hele verden er udfordret af stadig stigende affaldsmængder. Ifølge EU's statistik for husholdningsaffald, er Danmark det land, der genererer de største affaldsmængder i Europa. Derfor er det nødvendigt at se på, hvordan vi reducerer mængden af affald. Vi skal forebygge og gribe ind, inden affaldet opstår. Produktion og forbrug skal ses efter i sømmene og lægges om, så ressourcer bliver i kredsløb længere tid og allerhelst helt undgår at blive til affald.

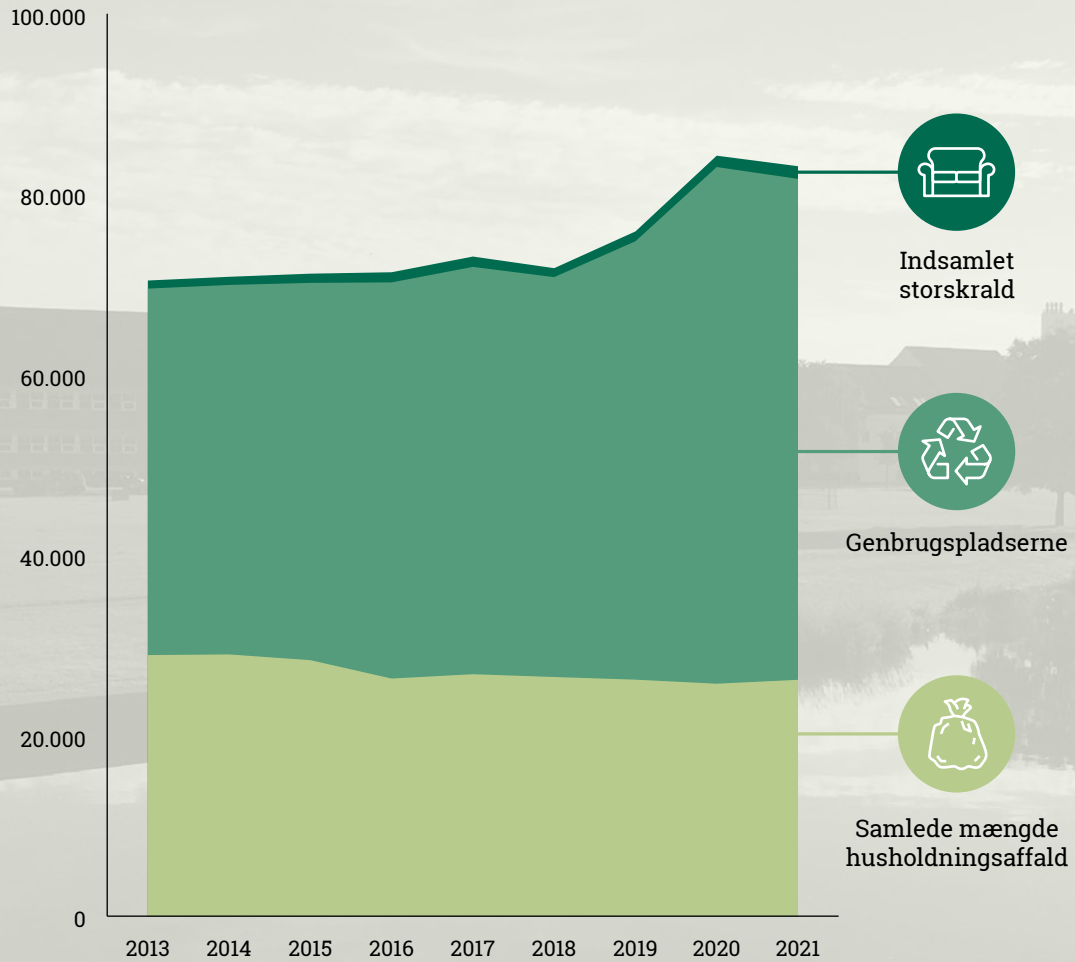
Vi bruger mindre energi, når vi genbruger materialer. Dette skyldes, at produktionen af nye materialer oftest kræver mere energi og transport. Dermed bidrager affaldsforebyggelse også til at reducere udledningen af drivhusgasser.

Involvering af borgere og erhvervsliv er helt afgørende for at lykkes med affaldsforebyggelse. Der skal undervises om konsekvenserne og måder til at undgå forbrug. Der skal igangsættes konkrete borgerrettede tiltag, og der skal støttes op om kommunens interne arbejde med affaldsforebyggelse.

SÅDAN NÅR VI I MÅL:

- **(Ud)dannelse i bæredygtighed**
- **Involvering af borgere, der bl.a. skal reparere og genbruge mere**
- **Madspild skal bekæmpes og mængden af madaffald skal falde**

Den samlede mængde affald i ton 2013-2021



TEMA 3

MERE OG BEDRE SORTERING DER NYTTER

Selvom man designer, producerer og forbruger efter cirkulære principper, opstår der stadig affald. Når affald ikke kan undgås, skal vi behandle det med en høj udnyttelse af materialerne. Det gør vi bedst ved, at mere husholdningsaffald skal indsamles særskilt til genanvendelse. På den måde sikrer vi et godt udgangspunkt for en høj reel genanvendelse i god kvalitet. En mere ensartet og øget sortering på landsplan skal hjælpe til at højne sorteringen og gøre den mere transparent for kommunens borgere.

SÅDAN NÅR VI I MÅL:

- **Udbud og indkøb skal fremme lokale og regionale grønne arbejdspladser**
- **Indsamling af de ti fraktioner**
- **Forbedring af sorterings-effektiviteten hos etageboliger**
- **Optimering af affaldshåndtering i de kommunale institutioner**

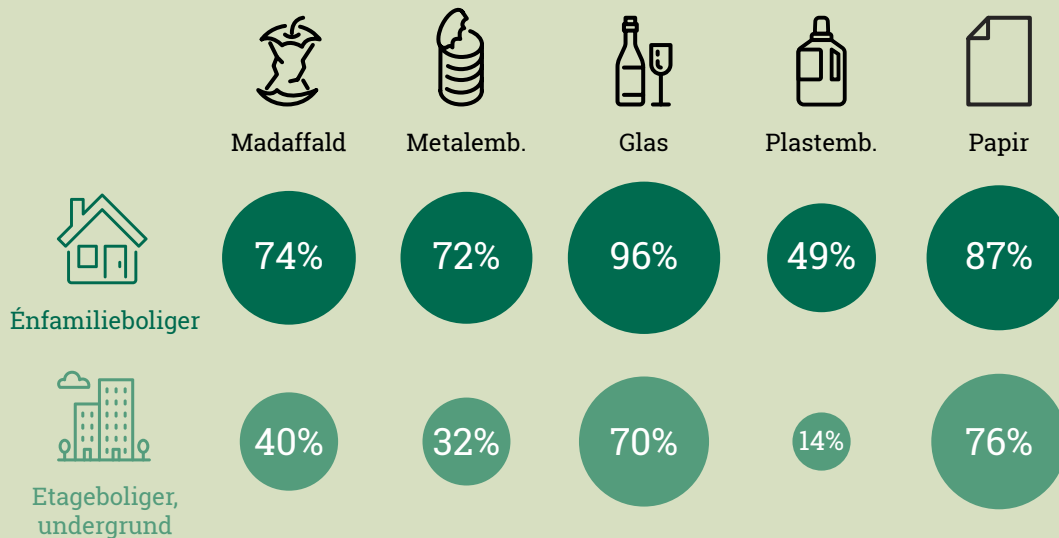


Affaldsanalyser fra 2019 og 2022 foretaget ved énfamilieboliger viser en sorteringseffektivitet på 74% for madaffaldet. For etageboliger med undergrund, viser en affaldsanalyse fra 2021, at sorteringseffektiviteten er markant lavere på henholdsvis 40%. Det resterende madaffald ender i restaffaldet. Generelt er tendensen, at andelen af udsorteret, genanvendeligt

materiale er lavere hos etageboliger. Dog er kvaliteten af den kildesorterede, genanvendelige fraktion helt på højde med kvaliteten hos énfamilieboliger.

Indsatsen i affaldsplanen skal sikre, at sorteringseffektiviteten forbedres hos både etageboliger og énfamilieboliger.

Sorteringseffektiviteten hos énfamilieboliger og etageboliger med undergrund



TEMA 4

MERE GENANVENDELSE, MINDRE FORBRÆNDING

Affaldssektoren skal omstilles til en klimaneutral og cirkulær økonomi. Hensigten er, at affald først og fremmest skal undgås, og det der kan genanvendes skal genanvendes i stedet for at gå til forbrænding. Der er stor opbakning i Randers Kommune, og det er et godt afsæt for den forbedrede sortering med den løbende kommunikation og højt informationsniveau fra Affald & Genbrug.

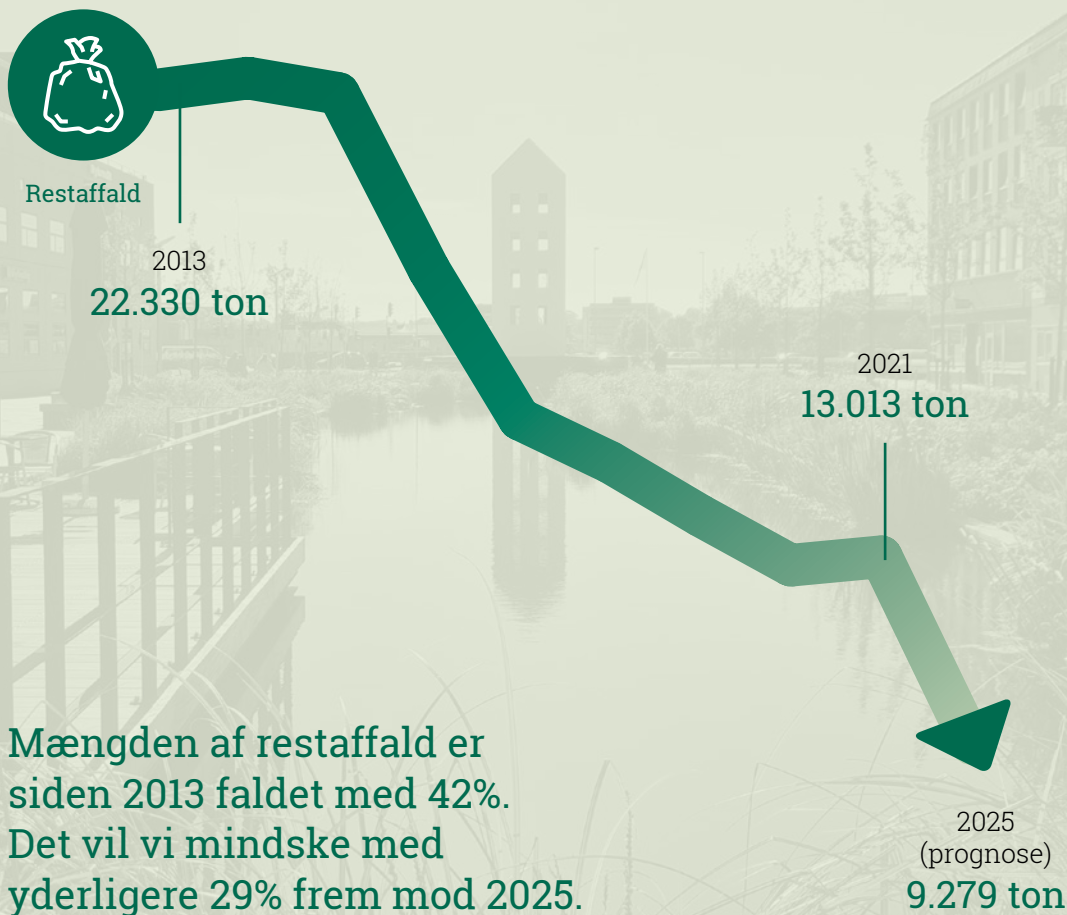
I 2030 skal genanvendelsen af husholdningsaffald nå 60%, jf. EU-målene og handlingsplan for cirkulær økonomi. Vi vil realisere det igennem en fokuseret indsats på de 10 hentefraktioner; mad, metal, glas, plast, tekstil, pap, papir, mad- og drikkekartoner og farligt affald.

SÅDAN NÅR VI I MÅL:

- **90%** af alt madaffald indsamles og genanvendes
- **85%** af indsamlet plast skal genanvendes
- **75%** af alle mad- og drikkekartoner indsamles, heraf genanvendes 95%

For at sikre den reelle genanvendelse, vil der blive behov for nye løsninger. Dem vil vi være med til at påvirke gennem udbud af vores mængder. Findes der ikke en løsning, som kan leve op til vores mål, vil vi fokusere på markedsdialog, forsøgsordninger og innovationsudbud og afsøge muligheder for OPI'er eller andre samarbejder, så vi gennem vores udbud kan skabe løsninger.

Mængden af restaffald 2013-2021, samt prognose fra husholdninger



TEMA 5

BÆREDYGTIG AFFALDSINDSAMLING

I Randers Kommune kører skraldebilerne i dag på diesel. Det udleder både CO₂, og kan virke støjende i bybilledet. I den kommende planperiode vil vi både forskønne bybilledet, og gøre affaldsindsamlingen mindre støjende og mindre udledende af CO₂ gasser. Det kommende udbud for affaldsindsamlingen stiller krav, der skal understøtte denne udvikling.

Herunder skal etableringen af flere undergrund- og nærgenbrugsstationer i midtbyen sikre færre kørsler i forbindelse med affaldsindsamlingen samt mindske andelen af affaldsbeholdere i bybilledet. Dette skal tilsammen sikre, at alle borgere sikres den samme mulighed for sortering og bortskaffelse, da pladsen ikke længere bliver en hindring herfor.



SÅDAN NÅR VI I MÅL:

- Etablering af undergrunds- og nærgenbrugsstationer
- Miljøvenlig affaldsindsamling

Med innovation og partnerskaber opfinder vi de løsninger, vi ikke har i dag.

Den plastik, borgerne i Randers Kommune sorterer, bliver i dag til alt fra designermøbler til nye affaldsbeholdere.

Nye muligheder opstår hele tiden, og hvem ved, hvad der er muligt om et par år?



TEMA 6

RESSOURCEEFFEKTIVE VIRKSOMHEDER

Det husholdningslignende affald fra erhverv indgår i EU-målene for genanvendelse i 2025, 2030 og 2035. For at bidrage til målopfyldelsen indføres der nationale sorteringskriterier og et styrket affaldstilsyn, hvilket skal understøtte, at mindre genanvendeligt affald forbrændes.

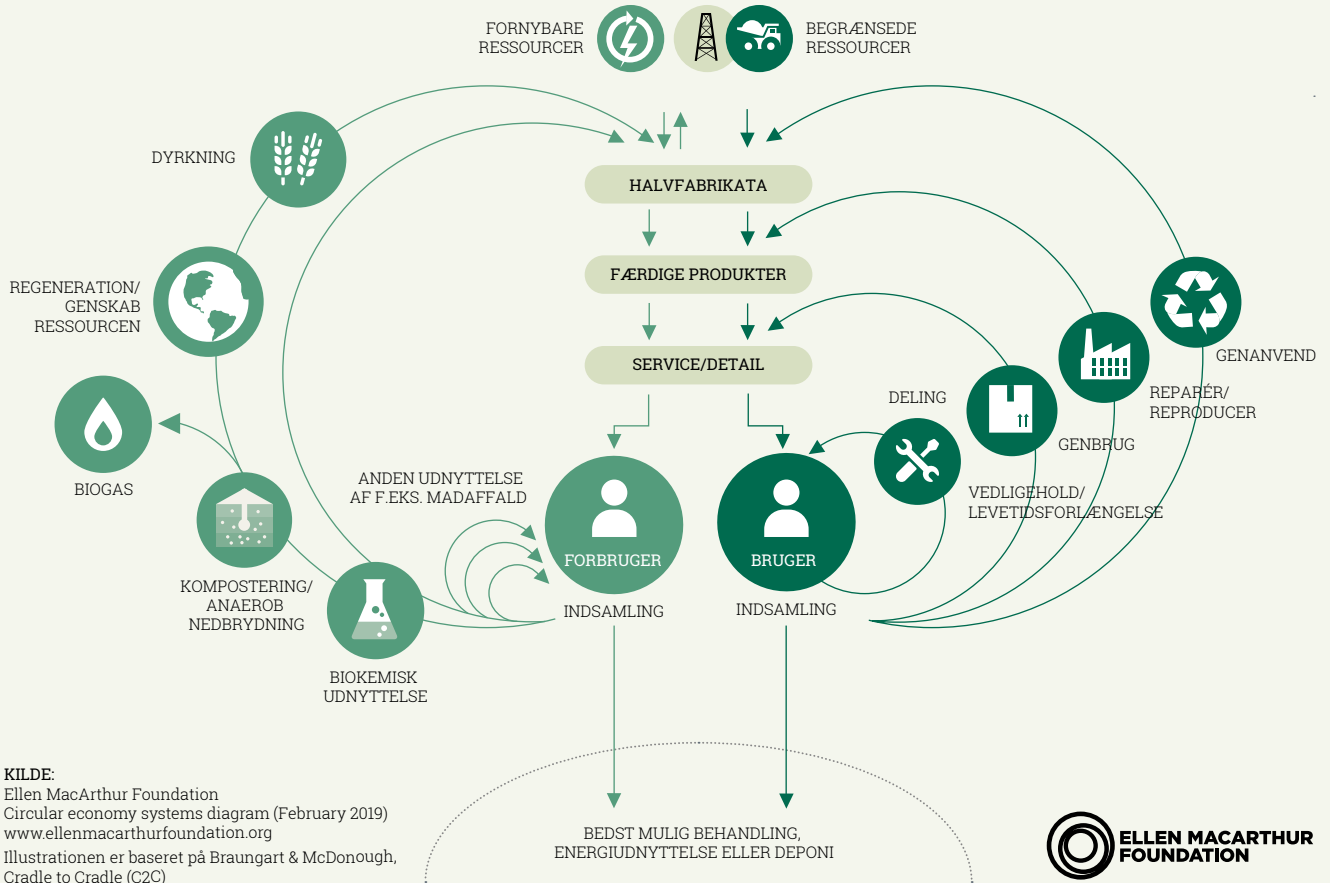
I Randers Kommune vil vi støtte erhvervs-virksomheder til at blive tilsluttet en affalds-ordning, hvori de ti fraktioner sorteres i henhold til affaldsbekendtgørelsen. Tilslutningen kan ske enten gennem private eller kommunale ordninger. Herunder til at tage del i at styrke den grønne omstilling, hvor virksomhederne inspireres til at øge graden af affaldssortering, efterspørge returordninger og indgå i partnerskaber med andre.

I de seneste år, har Randers Kommune oplevet en begyndende vækst inden for de virksomhedsbrancher, der har omstillet sig til en cirkulær økonomi. Der er således et særligt potentiale for at styrke denne indsats, og herved sikre at lovgivningen overholdes samt at den grønne vækst bliver fremmet.

SÅDAN NÅR VI I MÅL:

- **Øget sortering gennem dialog og samarbejde**
- **Optimale affaldsløsninger for mindre erhverv**
- **Direkte genbrug af bygge- og anlægsaffald – mere bæredygtigt byggeri**

The butterfly diagram: visualisering af den cirkulære økonomi



KILDE:
Ellen MacArthur Foundation
Circular economy systems diagram (February 2019)
www.ellenmacarthurfoundation.org
Illustrationen er baseret på Braungart & McDonough,
Cradle to Cradle (C2C)



RANDERS