

ADVOKAT
BENT NIELSEN
BUSTO LANGÅA
TLF. 46 10 17

298/
31 / 72

LANGÅ KOMMUNE

PARTIEL BYPLANVEDTÆGT NR. 1 FOR ET OMRÅDE VED RANDERSVEJ-
GYDEVEJ

2. udkast udarbejdet i november 1972

Arkitekter m.a.a. Møller & Wichmann, Frederiksdal, Beder

BYPLANVEDTÆGT FOR ET OMRÅDE VED RANDERSVEJ-GYDEVEJ.

I medfør af lov om byplaner (lovbekendtgørelse nr. 63 af 20. februar 1970) fastsættes følgende bestemmelser for det i § 1 nævnte område i Langå kommune.

§ 1. BYPLANVEDTÆGTENS OMRÅDE

- Stk. 1. Området begrænses som vist på vedhæftede kortbilag:
- mod nord af Gydevej
 - mod øst af Randersvej
 - mod syd af skel mod matr. nr. 3^c, 2^{co}, 2^{da}, 2^{db} og 2^{dc},
Langå by og sogn,
 - mod vest af skel mod matr. nr. 7^a Langå by og sogn.
- Stk. 2. Området omfatter del af matr. nr. 6^a Langå by og sogn samt alle parceller, der efter den 1.5.1972 udstykkes fra den nævnte ejendom.

§ 2. OMRÅDETS ANVENDELSE

- Stk. 1. Området udlægges til offentligt formål, nærmere betegnet plejehjemsbyggeri.
- Stk. 2. Indenfor området kan opføres en enkelt transformerstation til områdets daglige forsyning, når den ikke har mere end 30 m² bebygget areal og ikke gives en højde af mere end 3 m over terræn, og når den udformes i overensstemmelse med den øvrige bebyggelse.

§ 3. VEJFORHOLD

- Stk. 1. Der udlægges areal til en 10 m bred sti langs områdets syd- og vestskel i princippet som vist på vedhæftede kortbilag fra Randersvej til fremtidig tunnel under Gydevej.
- Den endelige beliggenhed af denne sti vil om fornødent blive fastlagt i et tillæg til denne byplanvedtægt.

Adgangsforhold

*NB
FC
Kommunens
skrevet*

Stk. 2. ~~Adgang til området for kørende trafik må kun finde sted fra Randersvej.~~

Adgang for gående trafik må ikke finde sted fra Gydevej og Skal fortrinsvis foregå fra den i stk. 1 nævnte 10 m brede sti.

§ 4. BEBYGGELSENS OMFANG OG PLACERING

Stk. 1. Udnyttelsesgraden må ikke overstige 0,20.

§ 5. BYPLANVEDTÆGTENS OVERHOLDELSE

Stk. 1. Før noget byggeri påbegyndes skal der forelægges Langå Byråd tegninger, der viser grunden og dens omgivelser samt bygningernes beliggenhed på grunden og deres størrelse, form og indretning, ligesom den påtænkte anvendelse af bygningerne og grunden skal oplyses, således at byrådet kan påse overensstemmelsen med byplanvedtægten.

§ 6. EXISTERENDE BEBYGGELSE

Stk. 1. Nærværende byplanvedtægt er ikke til hinder for bibeholdelse af den eksisterende lovlige bebyggelse eller for fortsættelse af den eksisterende lovligt gjorte brug af en ejendom. Udvidelse ved om- eller tilbygning eller ibrugtagen til anden anvendelse i strid med byplanvedtægtens bestemmelser må ikke finde sted.

§ 7. PÅTALERET

Stk. 1. Påtaleret ifølge nærværende byplanvedtægt har alene Langå byråd.

Fodnote omhandlende byggelinier

Opmærksomheden henledes på, at der langs Randersvej og Gydevej gælder de til enhver tid af den pågældende vejbestyrelse fastsatte byggelinier og oversigtslinier.

§ 3, stk. 2, 1. afsnit er slettet i h.t. miljøministeriets skrivelse af 23/10-1973
7.kt. j.nr. B.32.298-72.

LANGÅ BYRÅD, den 7/12-1973.

P. b. v.

K. Holting
K. Holting
borgmester

E. Nielsen
E. Nielsen
komm. direktør

CIVILDON
RANDERS

Indført i dagbogen for Randers byret,

den 14. DEC. 1973 * 013597

LYST

*Selskabsafdeling af Miljøministeriets
skrivelse af 23-10-1973
j. nr. 7.kt. B.32.298-72
forvinst.*

F. Christensen
FINN CHRISTENSEN
retsassessor

MS.

[Signature]

CIVIL
RANDERS

CIVILDON
RANDERS

§ 8. DISPENSATIONER FRA OG ÆNDRINGER I BYPLANVEDTÆGTEN

- Stk. 1. Mindre betydende lempelser af bestemmelserne i nærværende byplanvedtægt kan indrømmes af byrådet, såfremt karakteren af det kvarter, som byplanen søger at skabe eller fastholde, ikke derved ændres.
- Stk. 2. Ændringer i byplanvedtægten kan ske efter byrådets vedtagelse og med Boligministeriets godkendelse efter reglerne om vedtagelse og godkendelse af nye byplaner.

Således vedtaget af Langå byråd, den 20. juni 1972

Sign: K. Holting
Borgmester

I medfør af § 1 i lov om byplaner (lovbekendtgørelse nr. 63 af 20. februar 1970) godkendes foranstående af Langå byråd vedtagne forslag til partiel byplanvedtægt nr. 1 for et område ved Randersvej-Gydevej i Langå by, Langå kommune.

Boligministeriet, den 23 OKT. 1973 1972
Miljø

P.M.V.
E.B.

Generel
direktør

Nærværende byplanvedtægt begæres tinglyst på matr. nr. 6a af Langå by og sogn.

LANGÅ BYRÅD, den 7/12-1973.


K. Holting
borgmester

E. Nielsen
komm. direktør

EREN
YRET

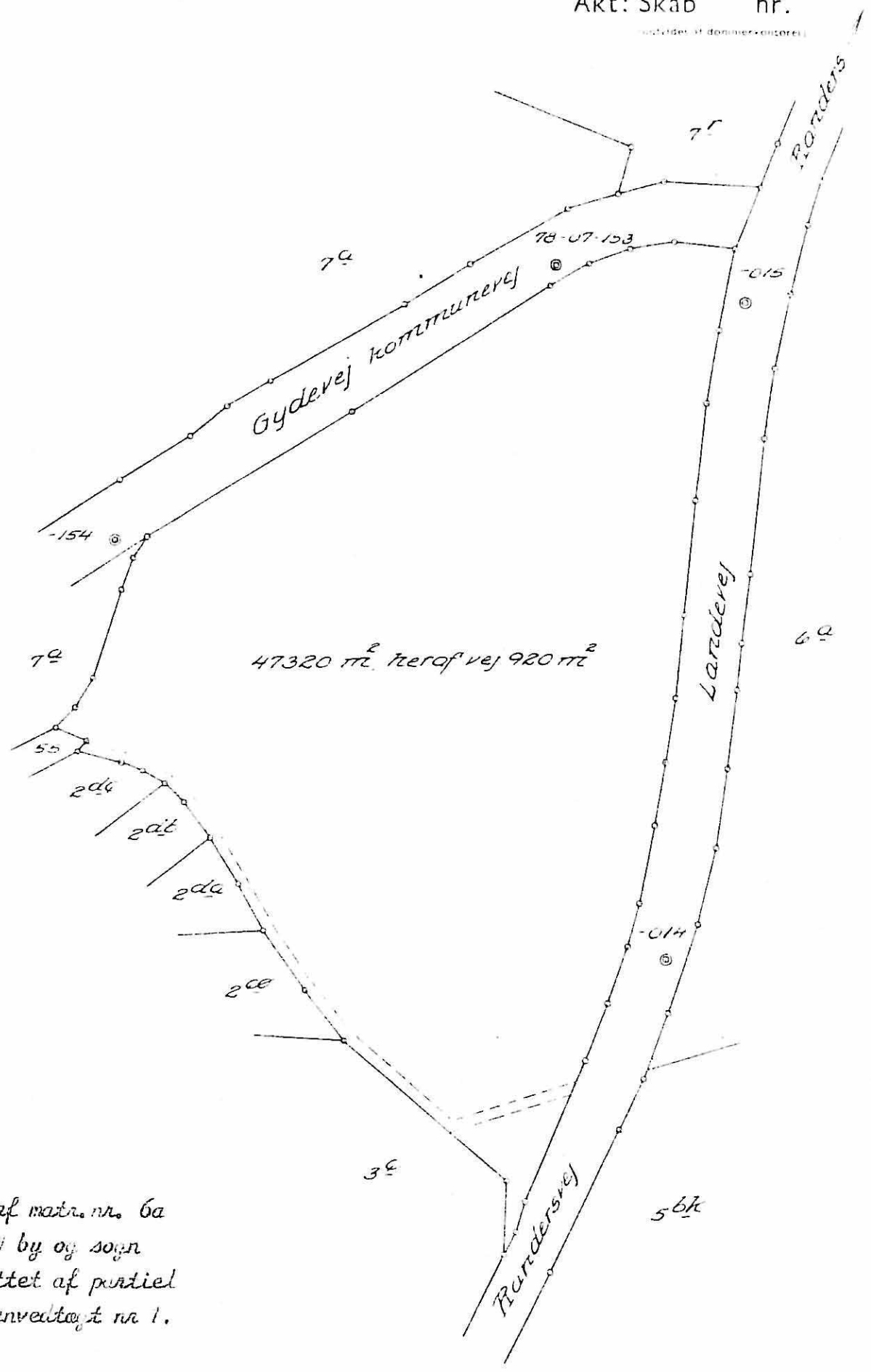
INDLÆGGET TIL DOMSTOLSFORRETNINGEN DEN 1. SEPTEMBER 1973

Del af matr. nr. 6a
Lange by og sogn
Randers, d. 4 december 1973
Landspektet

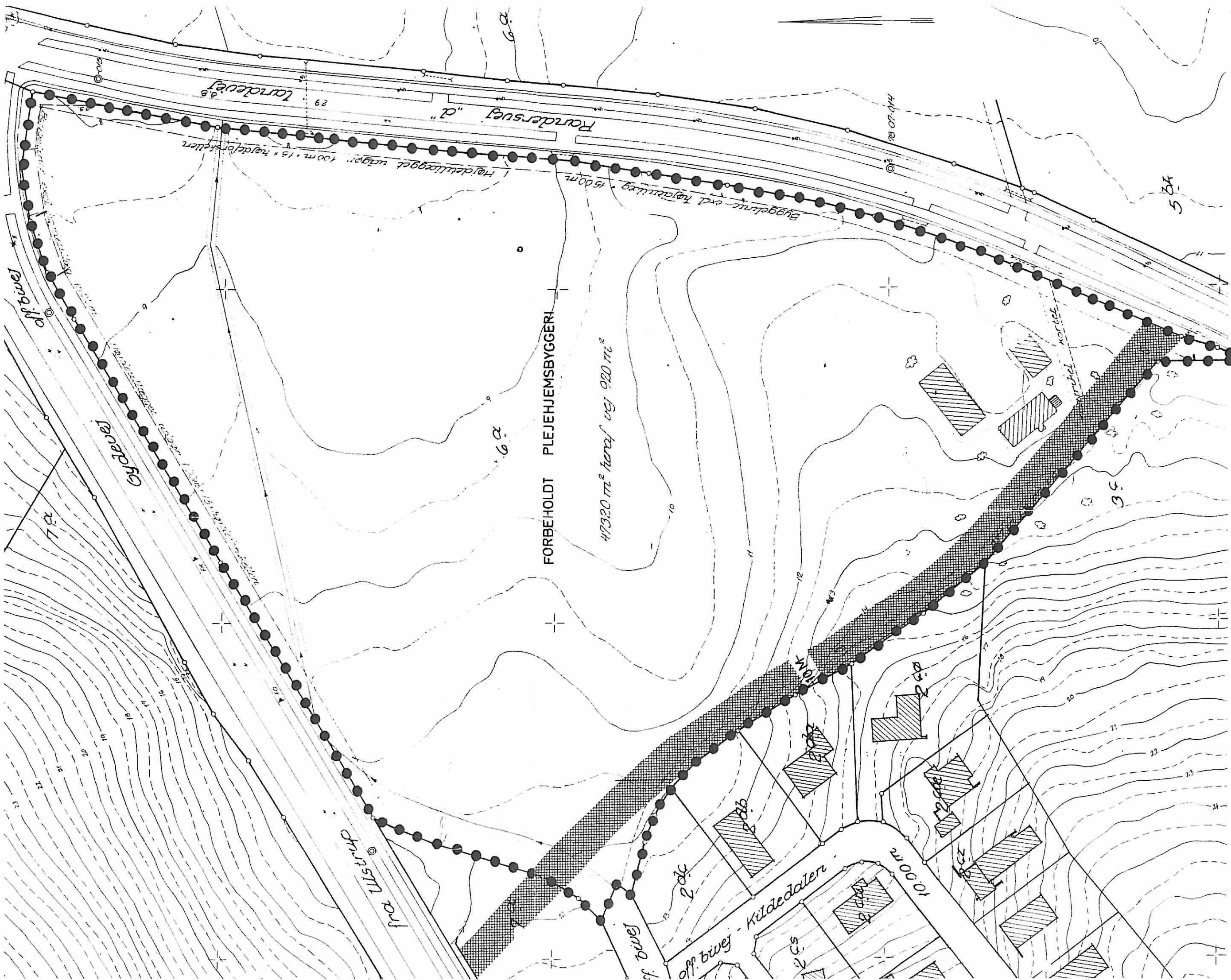
IER
YRET

estillings-
formular

- 1 - Iloj



Del af matr. nr. 6a
Lange by og sogn
omfattet af partiel
byplanvedtægt nr 1.



LANGÅ KOMMUNE

PARTIEL BYPLANVEDTÆGT NR. 1.

FOR ET OMRÅDE VED RANDERSVEJ - GYDEVEJ I LANGÅ BY.

●●●●● OMRÅDEGRÆNSE

7. 11. 1973

Planlagt af: *[Signature]*
 Højdeudlæggelst udgør 100m x 15 m højdeforskellen

STATSBYGNINGS- og PLANLÆGNINGS-DEPARTMENTET, den 23. JUNI, 1973